



HORIZONTAL LOADING-/UNLOADINGSYSTEM

*Only Quality generates Quality!™*

## RUCHOMA PODŁOGA STATYCZNE ROZWIĄZANIA PRZEMYSŁOWE



# Najlepszy system transportu/dozowania Cargo Floor® do ruchomych podłóg



## Ruchoma podłoga

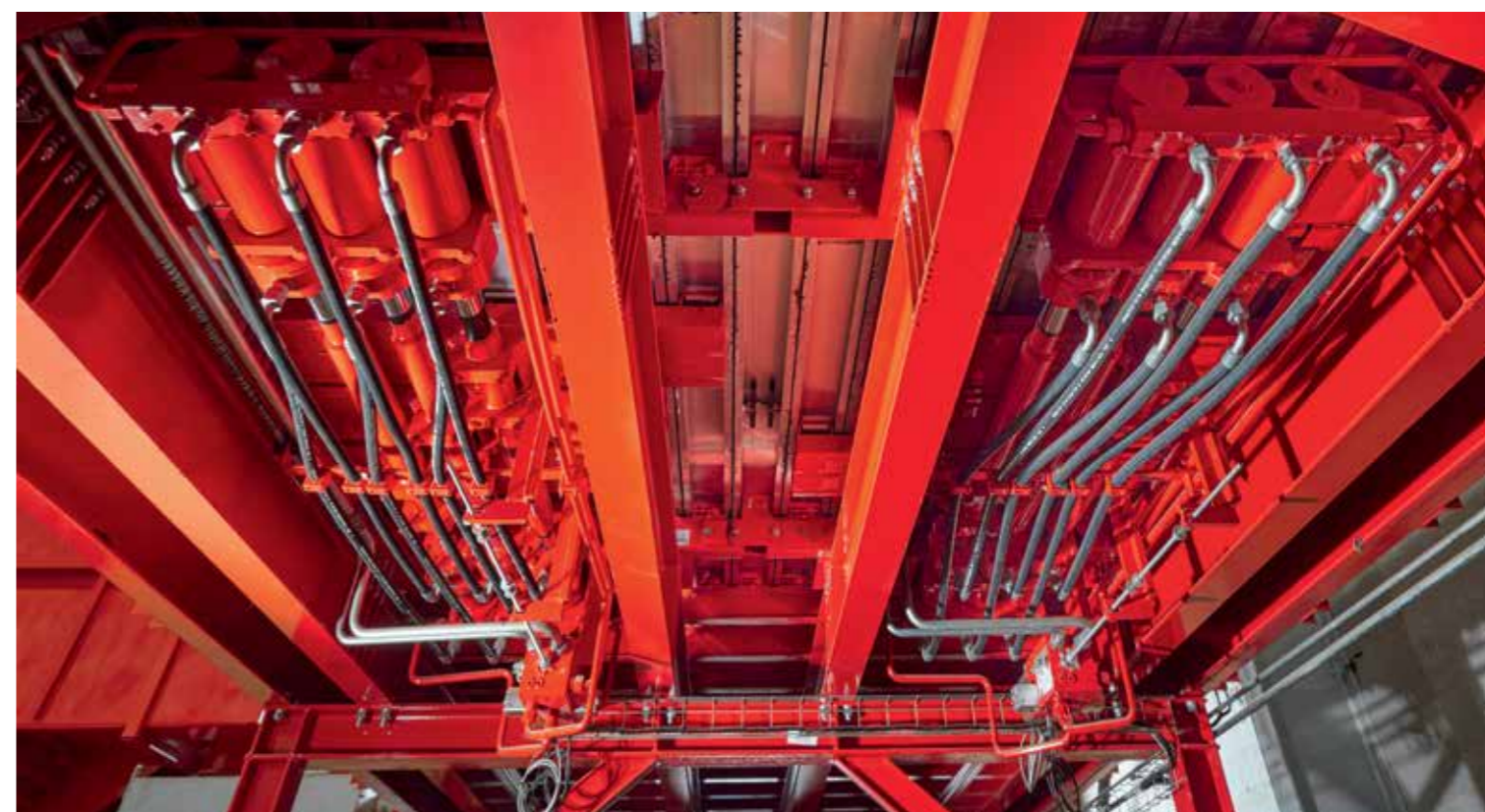
Cargo Floor jest światowym liderem w dziedzinie wielofunkcyjnych systemów poziomego (nie)załadunku. System Cargo Floor opiera się na zasadzie "pracuj mądrzej, nie ciężiej", zaprojektowanej w celu ułatwienia szybkiego, bezpiecznego i wydajnego transportu poprzez ruch podłogi. Zamiast uciążliwych, czasochłonnych, a czasem niebezpiecznych metod "podnieś i przenieś", technologia Cargo Floor umożliwia załadunek i rozładunek zawartości każdej naczepy w ciągu kilku minut poprzez przesunięcie podłogi naczepy pod produktem. System ten umożliwia transport szerokiej gamy materiałów sypkich i innych towarów bez wysiłku, w tym palet, bel, a nawet rolek papieru! Ogromny sukces hydraulicznie sterowanych jednostek napędowych Cargo Floor opiera się na prostym i łatwym w instalacji systemie, który zasadniczo nadaje się do wszystkich typów naczepek, sprzętu i ładunków. Standardowy system Cargo Floor (CF500) może obsługiwać większość zastosowań transportowych, jednak projektanci i inżynierowie Cargo Floor mają ogromne doświadczenie w tworzeniu wszelkiego rodzaju dedykowanych aplikacji do specjalistycznych lub unikalnych potrzeb transportowych.

## Rozwój

Cargo Floor szczerzy się bogatym doświadczeniem (>30 lat) we współpracy z inżynierami OEM w celu opracowania i wyprodukowania najlepszych możliwych systemów (rozładunku). Technologia Cargo Floor opiera się na tym doświadczeniu, a także na informacjach zwrotnych z rynku od firm transportowych, ekspertów ds. obsługi materiałów, menedżerów logistyki i klientów, aby zapewnić, że Cargo Floor jest zawsze w stanie opracować najbardziej niezawodny, najmocniejszy i najtrwalszy system do każdego zastosowania, będąc jednocześnie najłżejszym ruchomym systemem podłogowym na świecie! Wykorzystując najnowsze technologie i najnowocześniejsze komponenty, Cargo Floor dąży do tego, aby być najbardziej innowacyjnym producentem i dostawcą systemów ruchomych podłóg na świecie. Wszystkie jednostki napędowe Cargo Floor są zasilane hydraulicznie, napędzane mechanicznie przez wewnętrzne zawory, aby zapobiec wpływowi warunków atmosferycznych i zewnętrznych (takich jak kurz, brud lub zanieczyszczenia) na działanie i wydajność każdego systemu.

## Wartość

Systemy Cargo Floor są nie tylko zaprojektowane tak, aby transportować produkty szybciej, bezpieczniej i inteligentniej, ale także taniej niż bardziej konwencjonalne opcje. Efektywny kosztowo i wydajny transport towarów i materiałów we współczesnej gospodarce wymaga uwzględnienia niezliczonych czynników. Systemy Cargo Floor zapewniają znaczne korzyści w porównaniu z konwencjonalnymi metodami (nie)załadunku, wykorzystując nową wydajność we wszystkich głównych czynnikach, w tym maksymalną objętość, niższą masę własną, niższe koszty operacyjne (bezobsługowość), trwałość, zrównoważony rozwój, a także bezpieczeństwo ludzi i przyjazność dla środowiska. Jednostki napędowe Cargo Floor zostały zaprojektowane tak, aby spełnić wszystkie te wymagania, a nawet więcej, w celu osiągnięcia terminowego i korzystnego zwrotu z każdej inwestycji kapitałowej.



# Zasada działania ruchomej podłogi Cargo Floor - "jak to działa"

System "ruchomej podłogi" Cargo Floor to poziomy system rozładunku umożliwiający szybki i wydajny transport niemal każdego produktu. System ten jest idealny do rozładunku szerokiej gamy produktów sypkich, które zazwyczaj są ładowane od góry i rozładowywane poziomo od tyłu za pomocą systemu ruchomej podłogi Cargo Floor. Cargo Floor oferuje również rozwiązanie z ruchomą podłogą, w którym naczepa ciężarówki porusza się po podłodze, aby rozładować produkt na statycznej podłodze Cargo Floor. Zasada ta działa w dwóch kierunkach, innymi słowy system "ruchomej podłogi" Cargo Floor może być wykorzystywany do WYŁADOWYWANIA, a w razie potrzeby cofania produktu, aby uniknąć gromadzenia się go na ślimaku lub obrotowym zgarniaczu.

## Struktura podłogi

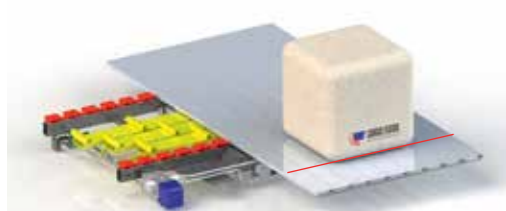
System "ruchomej podłogi" Cargo Floor składa się z profili podłogowych zamontowanych wzdłużnie, równoległe do siebie. System napędowy Cargo Floor przesuwa profile podłogowe w przód i w tył za pomocą trzech siłowników hydraulicznych. Profile podłogowe są wykonane głównie z ALUMINIUM, ale mogą być również dostarczone ze STALI o wysokiej wytrzymałości na rozciąganie, a nawet z PLASTIKU.

Przestrzeń między profilami podłogowymi jest uszczelniona i zabezpieczona wysokiej jakości uszczelką z tworzywa sztucznego, aby uniknąć wycieków; dostępne są również rozwiązania SEALLESS, LEAK RESIST, Semi Leak Proof, a nawet 100% LEAK PROOF.

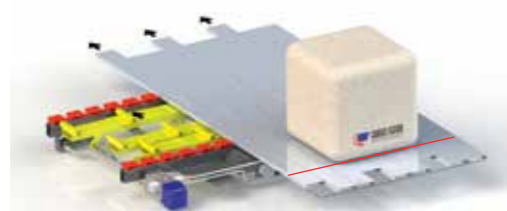
## Prędkość transportu (teoretyczna):

0-4,8 m/min, zależy to od ustalonego przepływu pompy (możliwe są zmienne przepływy pompy) i wydajności między podłogą a produktem.

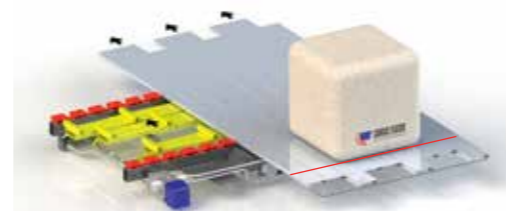
**Doskonale dozowanie i możliwość niemal ciągłego ruchu!**



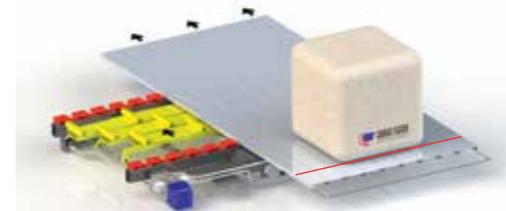
**Krok 1:** wszystkie trzy siłowniki hydrauliczne poruszają całą podłogę w wybranym kierunku, tym samym przesuwać produkt.



**Krok 2:** pierwszy siłownik hydrauliczny cofa tylko 1/3 podłogi w przeciwnym kierunku, produkt nie porusza się.



**Krok 3:** drugi siłownik hydrauliczny cofa kolejną 1/3 podłogi w przeciwnym kierunku, produkt nie porusza się.



**Krok 4:** trzeci siłownik hydrauliczny cofa ostatnią 1/3 podłogi w przeciwnym kierunku, produkt nie porusza się.



**Krok 1 jest powtarzany ponownie.** Prędkość, z jaką powtarzane są te kroki, może być regulowana w zależności od przepływu oleju hydraulicznego.

Video









### Bez wysiłku i precyzyjnie

System ruchomej podłogi Cargo Floor jest synonimem wydajności, niezawodności i opłacalności. Dostosowany do użytku w bunkrach dozujących, bez wysiłku przechowuje i precyzyjnie dozuje materiały sypkie, służąc jako podstawa procesów, w których materiały sypkie muszą być transportowane i dozowane w operacjach na całym świecie.

### Zrównoważona produkcja energii

Dzięki wieloletniemu doświadczeniu system Cargo Floor wykazał swoją wszechstronność w różnych sektorach, w tym paliw alternatywnych (RDF) dla przemysłu cementowego, biomasy dla spalarni i przemysłu biogazowego. Jego siła leży w zdolności do przechowywania dużych ilości i płynnego ich dozowania bez potrzeby stosowania części obrotowych. To, co wyróżnia ten system, to jego zdolność do minimalizowania kosztów operacyjnych i przestojów. Dzięki solidnej konstrukcji i prostej konserwacji, system Cargo Floor jest niezawodnym sprzymierzeńcem w każdym środowisku.

### Niezawodny

Podłogi ruchome Cargo Floor zapewniają stałą wydajność bez kompromisów. Dzięki swojej wydajności, ogromnej wytrzymałości i sprawdzonej niezawodności, system ruchomych podłóg Cargo Floor stał się nieodzownym elementem nowoczesnych zastosowań stacjonarnych, przyczyniając się do zrównoważonego rozwoju świata.







**Możliwość prowadzenia**

Produkt może być wyładowywany bezpośrednio na podłogę Cargo Floor, która jest zamontowana na betonowej powierzchni podłogi na wysokości zaledwie 4 cm. Oznacza to, że nie jest wymagana dodatkowa obsługa (przenoszenie) produktu, produkt jest przechowywany i może być automatycznie podawany do procesu.





## Rozwiązania w zakresie transferu produktów rolnych



## Rozwiązania pod klucz



## Prosty i skuteczny



## Zaufane rozwiązania, sprawdzone w następujących branżach



Masz inny produkt? Mamy rozwiązanie dla Ciebie!

## Wyróżniające się funkcje zapewniają szybki zwrot z inwestycji



## Profile podłogowe z aluminium, stali i tworzywa sztucznego

Nasze stacjonarne systemy Cargo Floor oferują wszechstronne rozwiązania do różnych zastosowań, obejmujące szereg profili wykonanych z aluminium, stali, a nawet specjalnego tworzywa sztucznego: UHMWPE. Od standardowych gładkich profili po misternie zaprojektowane nakładające się profile - zaspokajamy różnorodne potrzeby. Odkryj niezawodność i możliwość adaptacji stacjonarnych systemów Cargo Floor, dostosowanych do specyficznych wymagań klienta.

### Gładka podłoga

Gładkie profile zapewniają niezrównaną łatwość czyszczenia i wyjątkową zwrotność pojazdu. Dzięki całkowicie gładkiej powierzchni można je czyścić bez wysiłku i zapewniają pojazdom doskonałą zwrotność. Pomysłowe uszczelnienie między profilami zapewnia szczelność, doskonałe połączenie funkcjonalności i wydajności naszych gładkich profili, idealne do szerokiej gamy zastosowań.



### Podłogi HD

Profil HD, wyróżniający się unikalnym kształtem beczki, doskonale radzi sobie z wypychaniem drobnych materiałów ze szwów. Materiał sływa z powrotem do beczkowatego kształtu, dzięki czemu wilgoć, błoto i pył mogą być po prostu odprowadzane na zewnątrz i prawie nie dochodzi do wycieków przez podłogę. Powszechnie stosowany w stacjonarnych zasobnikach, udowadnia swoją skuteczność w wielu zastosowaniach.



### Podłogi Protected-Seal

W środowiskach, w których najważniejsza jest ochrona materiału, nasz profil Protected Seal zapewnia niezrównaną integralność uszczelnienia. Jego innowacyjna konstrukcja chroni uszczelnienie między profilami, dzięki czemu idealnie nadaje się do transportu produktów zawierających pył, takich jak RDF lub trociny.



### Podłoga Double Nock

W wymagającej branży odpadów nasz wytrzymały profil Double Nock stał na wysokości zadania. Zaprojektowany do ekstremalnych zastosowań, zwłaszcza w konfiguracji XD "X-treme Durable" wykonanej z twardego stopu, który ma zwiększoną odporność na zużycie, dzięki czemu profile te mogą wytrzymać duże uderzenia i materiały ścierny. Są one powszechnie stosowane do ciągłego podawania odpadów z gospodarstw domowych do rozdrabniaczy.



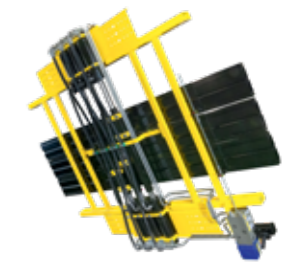
## Koła terroru!



Video



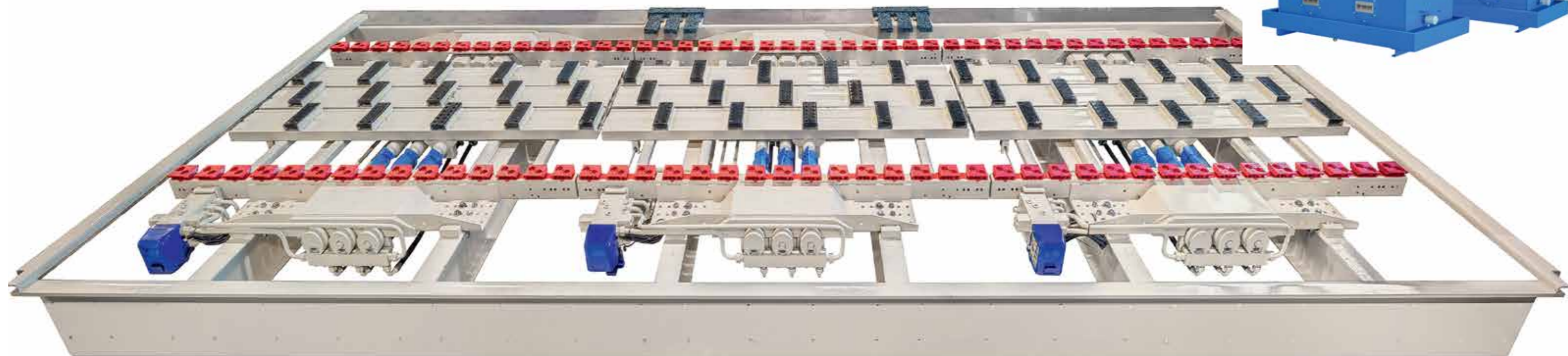
# Specyfikacja techniczna



Typ		CF500 SLC Standard (HighSpeed)*		CF600 HDC	CF350 CD 'Container Drive'	CF3LP- Speedster	CF800 HD-6 cyl.
Waga (od)	kg	450	500	538	455	382	1038
Dostępne w wersji Cargo Bulk mover		yes	(yes)*	yes	yes	N/A	yes
Możliwości operacyjne		E/B/A	(B/A)*	E/B/A	E/B/A	B/A	E/B/A
Średnica cylindra	mm	100		120	100	110	100
Średnica tłoczyska	mm	45		45	45	56	55
Skok roboczy	mm	200		200	200	150	200
Pojemność butli	ltr	2,82		4,2	2,82	2,48	5,3
Objętość oleju na cykl	ltr	8,45		12,6	8,45	7,45	16
Ciśnienie robocze	bar	170		130	130	180	170
Maks. ciśnienie	bar	225		200	170	200	225
Zalecany przepływ oleju na minutę	ltr	110	(180)*	130	110	110	110
Maks. przepływ oleju na minutę	ltr	130	(200)*	160	130	130	130
Filtr ciśnieniowy	µm	10	(2x10)*	10	10	10	10
Prędkość przy zalecanym przepływie oleju na minutę	mtr	2,6	(4,3)*	2,1	2,6	2,2	1,4
Prędkość przy maksymalnym przepływie oleju na minutę	mtr	3,1	(4,7)*	2,6	3,1	2,6	1,6
Teoretyczny czas rozładunku przyczepy 13,6 mtr/45 ft	min	6	(3)*	7	6	5,5	12
Maks. udźwig	tona	40		50	33	35	80
Zalecana wydajność pompy (system 2-przewodowy):							
Przepływ na minutę	ltr	110	(180)*	110	110	130	110
Ciśnienie	bar	250		250	250	250	250
Średnica przewodu ciśnieniowego	mm	20x2	(25x2)*	25x2	20x2	20x2	20x2
Średnica przewodu powrotnego	mm	25x2	(30x2)*	25x2	25x2	25x2	25x2
Napełnianie zbiornika oleju przy zalecanym przepływie	ltr	110	(180)*	130	110	110	110
Napełnianie zbiornika oleju przy maksymalnym przepływie	ltr	130	(200)*	160	130	130	130
Maksymalna temperatura oleju	°C	100		100	100	100	100

Rodzaje oleju: mineralny i biologiczny (HEES); Zakresy temperatur otoczenia: ● ISO VG32 (-15 < 30 °C) ● ISO VG46 (15 < 40 °C) ● ISO VG22 (-25 < -15 °C)

## Możliwość modułowej rozbudowy



# Informacje o podłodze ładunkowej

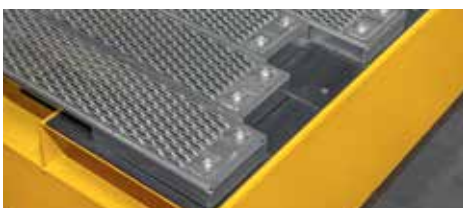
## Wiodący światowy producent

**Cargo Floor** jest wiodącym na świecie producentem poziomych systemów **ruchomych podłóg**. Dzięki ponad 30-letniemu doświadczeniu w branży, Cargo Floor zapewnia doskonałą jakość oraz najwyższy poziom obsługi klienta i wsparcia. Nasze produkty, uznawane **na całym świecie za lidera rynku**, są wytwarzane w zakładzie produkcyjnym posiadającym certyfikat ISO 9001-2015. Przed dostawą każdy system ruchomej podłogi jest rygorystycznie testowany pod kątem funkcjonalności, rozmiaru i szczelności, aby zapewnić, że każdy produkt jest łatwy w instalacji przez klientów i działa zgodnie z przeznaczeniem. Cargo Floor jest z dumą produkowana w Holandii i eksportowana na cały świat.



## Innowacyjny

Szczycimy się naszym doświadczeniem, współpracując z producentami OEM w celu zaprojektowania i zbudowania najlepszych możliwych systemów (rozładunku). Połączenie tego doświadczenia z informacjami zwrotnymi od firm transportowych, ekspertów ds. obsługi materiałów i menedżerów logistyki gwarantuje, że możemy opracować najbardziej niezawodny, najmocniejszy i najtrwalszy system do każdego zastosowania, będąc jednocześnie najłżejszym dostępnym systemem ruchomej podłogi. Staramy się być najbardziej innowacyjnym producentem i dostawcą systemów ruchomych podłóg na świecie, wykorzystując najnowsze technologie i najnowocześniejsze komponenty. Wszystkie jednostki napędowe Cargo Floor są zasilane hydraulicznie i napędzane mechanicznie przez wewnętrzne zawory, aby zapobiec wpływowi zanieczyszczeń, takich jak kurz i brud, na wydajność.



## Zrównoważony rozwój

Wszystko zaczyna się od pomysłu. Pomysł na ulepszenie i rozwijanie świata, w którym żyjemy. Badamy wszystko do perfekcji, ponieważ tylko jakość generuje jakość. Naszym celem jest uzyskanie maksymalnej wydajności w prosty i zrównoważony sposób, aby zbudować lepszą przyszłość dla następnych pokoleń. Chcemy dzielić się naszymi pomysłami z resztą świata, pokazując, że "jakość" i "zrównoważony rozwój" to dwie koncepcje, które mogą współistnieć. Naszą ideą jest ochrona zarówno ludzi, jak i środowiska, zmniejszanie ryzyka i maksymalne wykorzystanie tego, co daje nam nasza planeta. Chcemy wyjść poza nasze granice, wytyczając nową ścieżkę na przyszłość. Ale przyszłość jest bliżej niż myślisz...

Cargo Floor, Twoja przyszłość jest w naszym świecie.



Cargo Floor B.V. specjalizuje się w następujących grupach produktów:

### - Ruchoma podłoga ładunkowa

Hydrauliczne systemy ruchomych podłóg do transportu wszelkiego rodzaju materiałów sypkich.

### - CargoMatic "Rozwiązanie logistyczne"

System przenośników z doku do naczepy zapewniający szybkie, bezpieczne i w pełni automatyczny załadunek / rozładunek wszystkich zapakowanych materiałów.

### - Podłoga ładunkowa stacjonarna

Hydrauliczne systemy ruchomych podłóg do transportu samorozładowczego/systemy dozowania w fabrykach (inżynieria, projektowanie, doradztwo).

### - Serwis i instalacja



OGÓLNOŚWIATOWA SIĘĆ SERWISOWA



### Cargo Floor B.V.

Byte 14  
7741 MK COEVORDEN  
The Netherlands  
☎ +31 524 593 900

✉ info@cargo-floor.com  
🌐 cargo-floor.com

### Cargo Floor USA Inc.

830 Dillon Drive  
WOOD DALE, IL 60191  
USA

✉ info@cargo-floorUSA.com  
🌐 cargo-floorUSA.com

### WAŻNA INFORMACJA O TŁUMACZENIU

Niniejszy dokument został przetłumaczony przy użyciu tłumaczenia maszynowego. Chociaż staramy się zachować dokładność, tłumaczenia automatyczne mogą zawierać błędy lub niespójności. W razie wątpliwości lub w przypadku krytycznych procedur należy zapoznać się z oryginalną wersją w języku [angielskim] lub skontaktować się z naszym zespołem pomocy technicznej w celu uzyskania wyjaśnień.