



Betrifft : **Aluminium Bodenprofil**
Typ : **11/112 (119) mm Glatt Überlapp**



**Extra Schutz und Abdichtung mittels
ÜBERLAPPUNG**



11/112 (119) mm Glatt Überlapp alu. Profil

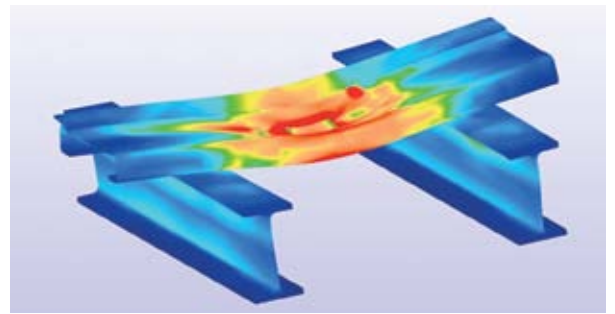
Ein einzigartiges aluminium Profil mit extra Schutz und Abdichtung mittels Überlappung.

Das 11/112 (119) mm Glatt Überlapp alu. Bodenprofil wurde speziell entwickelt für Anwendungen wobei keine Ladung zwischen den Bodenprofilen auf den Boden lecken darf. Dies bedeutet sicherlich nicht, dass dieser Boden flüssigkeitsdicht ist oder nicht lecken wird. Die Standard Komponenten wurden erhalten und das Profil kann angewendet werden bei einer Bodenrevision ohne dass Anpassungen an der Konstruktion des Aufliegers oder an dem Cargo Floor Antriebssystem gemacht werden müssen.

Die Gewichtszunahme bei diesen Profilen gegenüber einem 10 mm Boden in einem Auflieger ist nur 85 kg.

Zusammengefasst hat das 11/112 (119) mm Glatt Überlapp alu. Bodenprofil folgenden Vorteile:

- ✔ Auswechselbar mit bestehenden Boden
- ✔ Überfahrbar mit Gabelstapler, 9 ton
- ✔ Sehr verschleißbeständig
- ✔ Extra geschützte Abdichtung
- ✔ Hohe Aufprallbeständigkeit
- ✔ Anpassungen am Fahrzeug nicht notwendig
- ✔ Einfache Montage
- ✔ Flacher Boden
- ✔ Geeignet für den Transport von Paletten*
- ✔ Längere Lebensdauer








FEM (Finite-Elemente-Methode) + 3-D design
Cargo Floor hat innerbetriebliche Engineering für FEM Kalkulationen und 3-D Entwurf. Zeichnungen sind in alle beliebigen Dateiformate erhältlich.



WARNUNG

Bei unsachgemäßer Benutzung kann sich Material unter der Überlappung anhäufen wodurch die Profile kippen können und im schlimmsten Fall der Boden festlaufen kann.

ANWENDUNGEN

Multi-Einsatzbarkeit	Leck-Dichte	Reinigbarkeit	Paletten-transport	Gabelstapler-Befahrbarkeit	Einschlag-resistenz
					

Das 11/112 (119) mm Glatt Überlapp alu. Bodenprofil hat sich bewiesen beim Transport von u.a.

- Schüttgut
- Holzspäne
- Sägemehl
- Baumrinde
- Holzblöcke
- Blumenerde
- Torf
- Tonerde
- Bleicherde
- Stroh
- Strohballen
- Mais
- Getreide
- Kartoffeln
- Möhren
- Tapiokasago
- Milchpulver
- Kaffeebohnen
- Soja
- Luzerne
- Zuckerrüben und Schnitzel
- Hühnerfutter
- Mist
- Kunstdünger
- Salz
- Kalk
- Kohle
- Altpapier
- Papierrollen
- Aluminiumabfall
- Hausmüll
- Fracht (Ballen/Säcke)
- Big Bags
- Paletten
- Schlachtabfälle
- Faulschlamm
- Gepresste Ballen
- usw.

Überfahrbar mit beladenem Gabelstapler

Alle Cargo Floor Boden sind im Prinzip mit einem Gabelstapler überfahrbar. Fragen Sie Ihren Fahrzeugbauer, welche Belastungen möglich sind!

*Effizienz/Ertrag

Die Effizienz des Ladens/Entladens von (verpackter) Ladung bestimmt sich nämlich durch die Flachheit und Druckverteilung zwischen Ladung und den Cargo Floor Bodenprofilen. Sind diese nicht gut verteilt, kann der Ertrag sinken und es kann sogar eine Situation entstehen, in der sich die Ladung nur innerhalb des Arbeitstaktes des Systems hin- und her bewegt. Bei unebener Ladung kann dies kompensiert werden, indem man Stützen einsetzt um den Druck gleichmäßig auf die Bodenprofile zu verteilen. Auch die Betriebsgeschwindigkeit des Systems kann die Effizienz des Ladens/-Entladens beeinflussen.



Unterboden und Führung



BODENMATTE



Cargo Roller
Art. Nr. 5165003

Bodenmatte „Heavy Duty“ extra Stark
für mitlaufende Wand, Universal
Art. Nr. 4199006

APP FUNKFERNBEDIENUNG



Drahtlose Cargo App Funkfernbedienung Set „plug and play“
Art. Nr. 6104008

SCHÜTZ GEGEN ÜBERHITZUNG



Öltemperatur Sicherheitsschalter
Art. Nr. 6104024.01

GEWICHT

Ein komplette Aufliegerboden mit einer Länge von 13.600 mm, bestehend aus 21 Bodenprofile Typ 11/112 (119) mm, wiegt nur 1.120 kg.

ARTIKELNUMMER

11/112 (119) Glatt Überlapp alu Bodenprofil: Art. Nr. 67.6315

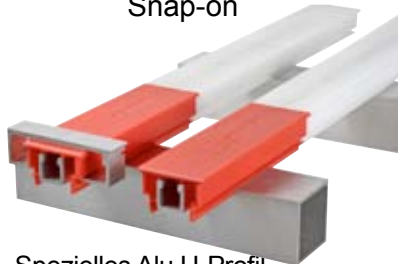
Führung: das 11/112 (119) Glatt Überlapp alu Bodenprofil kann auf dem Standard 21 Bodenprofil Cargo Floor Antriebseinheit montiert werden mit den unterstehenden Führungen

Twister



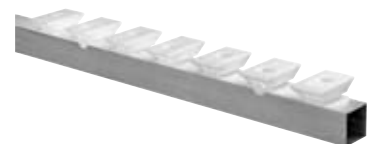
Rohr (Alu oder Stahl)
25x25x2 mm

Snap-on



Spezielles Alu U-Profil
25x25 mm

Gleitkämme



direkte Montage auf
Alu oder stählerne Quarträger



CARGO FLOOR®

HORIZONTAL LOADING-/UNLOADINGSYSTEM

Cargo Floor B.V.

Byte 14
7741 MK COEVORDEN
The Netherlands
Telephone +31 524 593 900

www.cargofloor.com
info@cargofloor.com



WELTWEIT
SERVICE NETZ