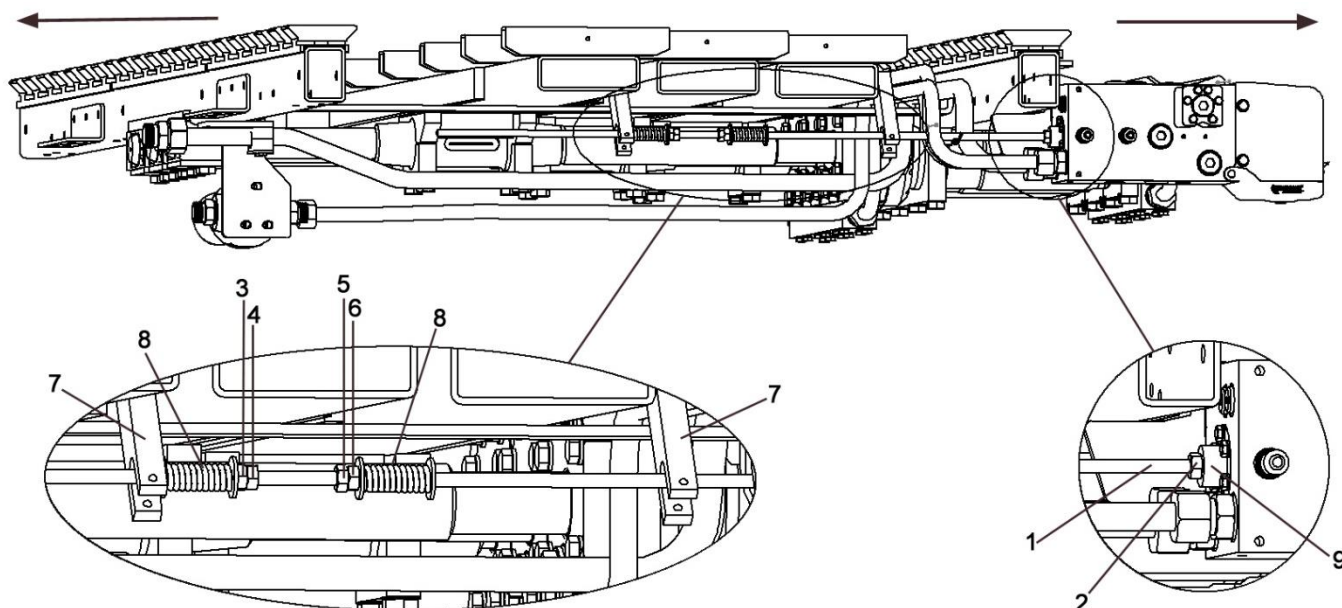


Ajuste da haste da válvula de controlo**Frente do atrelado****Traseira do atrelado**

Todos os sistemas Cargo Floor têm o conjunto de hastes roscadas e estão completamente testadas. Por conseguinte, não necessita de ajustar a haste roscada, mas em determinadas circunstâncias (por exemplo, determinadas reparações), pode ser necessário verificar ou ajustar a definição da haste roscada. Se a mudança espontânea já não ocorrer normalmente, faça primeiro uma boa avaliação para saber o motivo pelo qual isto acontece.

Atenção:

A bomba e a instalação elétrica têm sempre de ser desligadas quando trabalhar no sistema; além disso, as mangueiras e/ou as condutas entre a bomba e o Cargo Floor devem também ser desligadas. Se não, o risco de entalamento aumenta!

Ferramentas necessárias:

- 2 chaves de porcas 17;
- Óleo de elevada viscosidade;
- Massa lubrificante de cobre;
- Escova de aço.

Verifique se a haste roscada (1) está corretamente apertada à válvula comutadora, com a pressão e o arrastamento o curso é exatamente 12 mm. [0,5"].

Se não, aparafuse a haste roscada (1) o mais possível ao êmbolo e fixe este com a porca (2) (chave de porcas 17). Desaperte as porcas (3 e 4, chave de porcas 17) e mova-as cerca de 3 cm [1,25"] na direção da traseira do atrelado.

Ligue a bomba enquanto está a uma distância segura. O sistema arranca e para automaticamente no ponto onde a superfície de comando (7) já não opera a válvula comutadora, porque a mola (8) já não é empurrada. Desligue a bomba imediatamente.

Empurre a haste roscada (1) na direção da traseira do atrelado até o anel espaçador (9) tocar na válvula de controlo.

Aperte as porcas (3 e 4) o mais possível na direção da frente do atrelado para comprimir a mola completamente e aperte-as uma contra a outra. Repita este procedimento para o outro lado (porcas 5 e 6) ao fazer tudo nas direções opostas.

N.B. Deve espalhar alguma massa lubrificante de cobre na haste roscada (1).