

Voor de inbouw van een rolzeilmechanisme is het aan te raden onderstaande montage aanwijzingen aandachtig door te lezen.

Dit rolzeil mechanisme dient er voor om uw aluminium vloerprofielen te beschermen tegen agressieve/corrosieve ladingen en ladingen die tussen de profielen tot een te grote wrijvingsweerstand kunnen leiden.

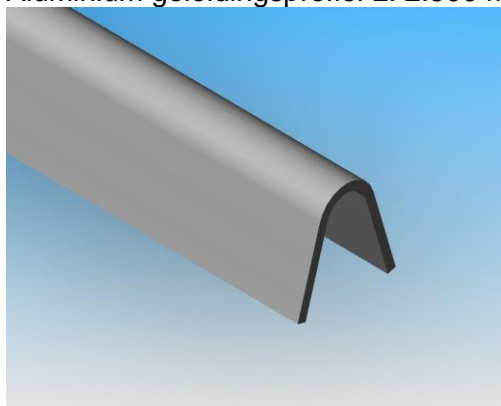
INHOUDSOPGAVE

In het leveringspakket bevinden zich onder andere de volgende onderdelen.....	1
In het leveringspakket voor de aanvulset pneumatische bediening bevindt zich	2
Montage rolzeilmechanisme	2
Montage pneumatische aandrijving	4
Afwerking rolzeilmechanisme	5
Overzichtstekening	6

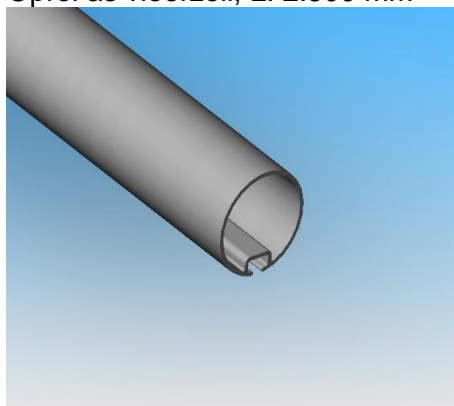
IN HET LEVERINGSPAKKET BEVINDEN ZICH ONDER ANDERE DE VOLGENDE ONDERDELEN

Het zeil voorzien van een veter, L. 14.000 mm

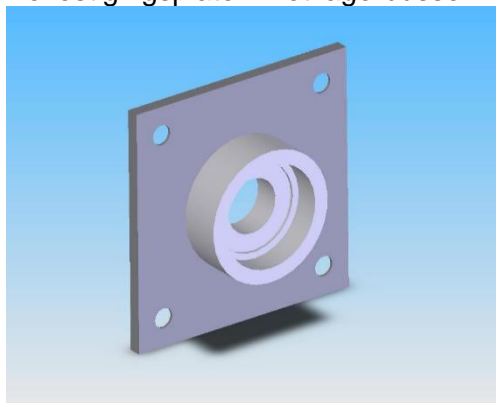
Aluminium geleidingsprofiel L. 2.500 mm



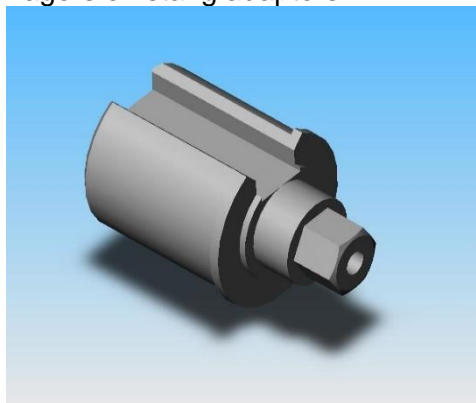
Oprol as vloerzeil, L. 2.500 mm



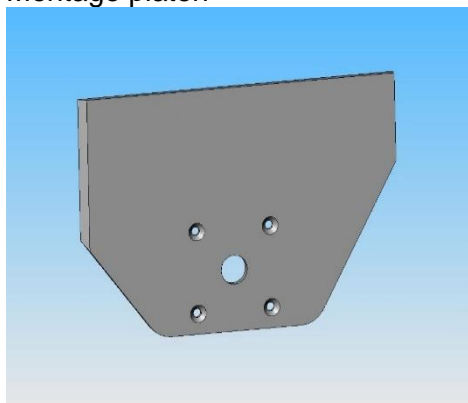
Bevestigingsplaten met lagerbussen



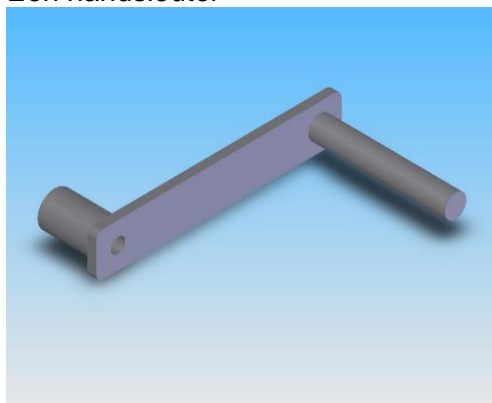
Lagers en stang adapters



Montage platen

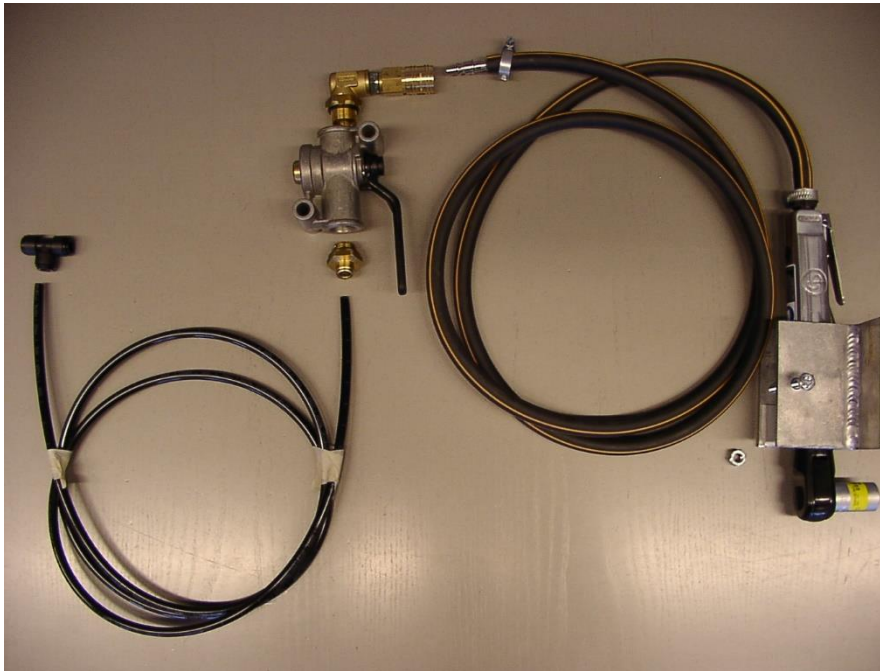


Een handsleutel



In het leveringspakket voor de aanvulset pneumatische bediening bevindt zich

- 8 mm aansluitmateriaal;
- Een 2 standen ventiel;
- Een pneumatische ratel met beugel, slang en snelkoppelingen.

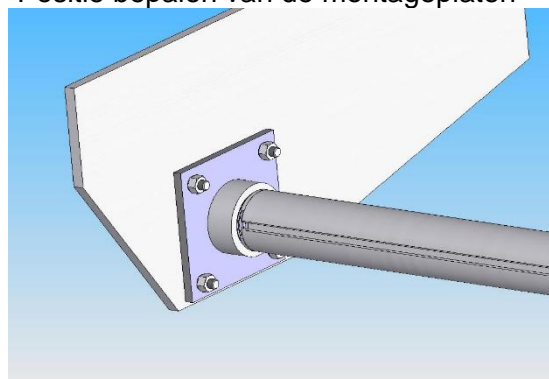


MONTAGE ROLZEILMECHANISME



Voor de montage moet vastgesteld worden op welke plek er voldoende ruimte is om de rol te monteren. Dit is bij de meeste carrosserieën mogelijk direct onder het achterportaal van de oplegger. Let hierbij erop dat de verlichting niet wordt afgedekt.

Positie bepalen van de montageplaten



Indien de positie bepaald is kan men beginnen de montageplaten aan het achterportaal te monteren. Let er daarbij op dat de as horizontaal komt te hangen in verhouding met de vloer van de oplegger.

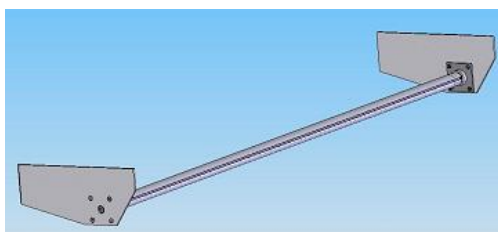
Plaatsing geleidingsprofiel



Zaag het aluminium geleidingsprofiel in delen zodat die tussen de sluitingen gelast of gemonteerd kunnen worden. Zorg ervoor dat de scherpe randen afgebraamd worden. Dit profiel moet er voor zorgen dat het zeil niet achter de sluiting van de oplegger blijft hangen.

Zorg ervoor dat bij een pneumatische deurvergrendeling deze beugel ver genoeg weg kantelt.

Nadat de platen zijn gemonteerd, kunnen de lagerplaten en de lagers gemonteerd worden. Door de stangadapters in de lagers te steken kan de lengte van de oprol- as bepaald worden.



De breedte van het vloerzeil wordt bepaald door de breedte van de binnenzijde van de oplegger met aan weerszijden 1 cm ruimte. (Breedte laadruimte – 2cm.)

De stang adapters moeten in de buis gedrukt worden. Het zeil moet daarna met de veter in de buis gestoken worden en opgerold. Door de lagerschalen los te halen van de montageplaten en deze op de stangadapters te plaatsen kan het geheel tussen de montageplaten worden geduwd en daarna kunnen de lagerplaten opnieuw vast gezet worden.

MONTAGE PNEUMATISCHE AANDRIJVING

Indien u een rolzeilmechanisme met een pneumatische aandrijving hebt zal er een aftakking gemaakt moeten worden van het luchtleidingnet. Het tweestanden ventiel moet daarna aan het chassis gemonteerd worden zodat de chauffeur dit ventiel eenvoudig kan bedienen in de buurt van het rolzeilmechanisme en toezicht heeft op het lossen.

In dit ventiel moet de snelkoppeling zitten. De slang zal aan de pneumatische haakse sleutel moeten worden gemonteerd. De klembeugel voor de pneumatische sleutel zal een plaats moeten krijgen op de montageplaat. Let er hierbij op dat deze demontabel moet zijn in verband met de wettelijke maximale voertuig breedte. (Gebruik hiervoor bijvoorbeeld een bout met vleugelmoer.) De pneumatische sleutel kan dan in de beugel worden vastgezet.



AFWERKING ROLZEILMECHANISME

Rol het zeil volledig uit naar het kopschot van de oplegger. Het kan dan eventueel aan de kopschotzijde worden ingekort en voorzien van een lus om de buis $\varnothing 20$ mm. in te schuiven. Er zullen nu gaten in het zeil moeten worden geknipt op de plek van de sluitingen van de deuren. Hierdoor kunnen de deuren vergrendeld worden terwijl het zeil over de vloer is uitgerold.

Hierna is het mechanisme gereed voor gebruik.

Rol voordat u gaat laden het zeil uit over de vloer. Daarna kan de lading erop gestort worden. Bij het lossen zal de pneumatische haakse sleutel incl. beugel aan de plaat moeten worden geplaatst en het tweestanden ventiel moet worden open gezet. Wilt u dat de pneumatische sleutel automatisch werkt kunt u om het handvat met bedienhendel een trekbandje of tape aanbrengen, zodanig dat de bedienhendel ingedrukt blijft.

Tijdens het lossen zal bij iedere arbeidsslag van de vloer het zeil zich automatisch oprollen. Let er hierbij op dat er geen materiaal achter de oplegger tegen het mechanisme drukt.

Advies:

Maak een afdekplaat om het rolzeil te beschermen als dat niet gebruikt wordt tijdens het lossen.

