



CARGO FLOOR®

HORIZONTAL LOADING-/UNLOADINGSYSTEM



Betrifft : **Ultra leichte kunststoff Boden**
Typ : **9/112 CPL 'Cargo Plastic Light'**



Wenn jedes Kilo zählt!



9/112 CPL 'Cargo Plastic Light'

Ultra leichte kunststoff Boden für den Transport von Schüttgut

Dieser CPL „Cargo Plastic Light“ Boden ist gemacht aus einer speziellen Zusammensetzung „high density“ Kunststoff, welche sehr verschleißfest, leicht und Aufprallbeständig ist.

Speziell für die Anwendungen dieses Bodens haben die Ingenieure eine einzigartige Überlappflappe entworfen welche extra Abdichtung überflüssig macht.

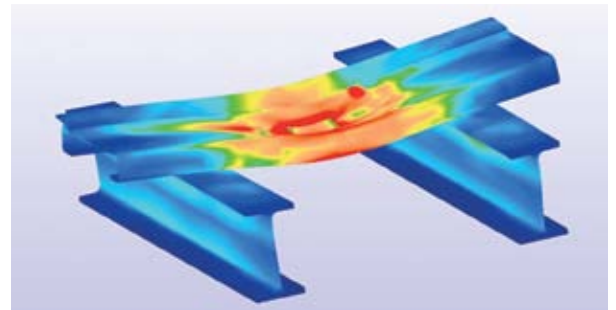
Anwendungen

Dieser Boden ist besonders geeignet für den Transport von Agrarprodukten, als auch Sägemehl und Torf. Da die Bodenprofile nicht oxidieren können, sind diese äußerst geeignet für den Transport von allen Arten Dünger, wie Hühnermist, Kunstdünger, Nichteisenmetall, Oxidanten usw. (Ausnahme: flüssige Produkte).

Dieser CPL „Cargo Plastic Light“ Boden wurde nur entworfen für den Transport von Schüttgut, ausgenommen harte Abrasivstoffe. Der Boden kann nicht überfahren werden mit einem Gabelstapler.

Der CPL „Cargo Plastic Light“ Boden wiegt 449 kg für einen kompletten Auflieger und ist deswegen 286 kg leichter als die aluminium Alternative.

- ✓ Extrem leicht
- ✓ Sehr Verschleißbeständig
- ✓ Isolierende Eigenschaften
- ✓ Sauber
- ✓ Keine Oxidation
- ✓ Einfache Montage
- ✓ Komplett recycelbar 







FEM (Finite-Elemente-Methode) + 3-D design

Cargo Floor hat innerbetriebliche Engineering für FEM Kalkulationen und 3-D Entwurf. Zeichnungen sind in alle beliebigen Dateiformate erhältlich.



ANWENDUNGEN

Multi-Einsatzbarkeit	Leck-Dichte	Reinigbarkeit	Paletten-transport	Gabelstapler-Befahrbarkeit	Einschlag-resistenz
					

Das 7 CPL „Cargo Plastic Light“ Bodenprofil hat sich bewiesen beim Transport von

- Schüttgut
- Holzspäne
- Sägemehl
- Baumrinde
- Holzblöcke
- Blumenerde
- Torf
- Tonerde
- Stroh
- Strohballen
- Mais
- Getreide
- Kartoffeln
- Möhren
- Tapiokasago
- Milchpulver
- Kaffeebohnen
- Soja
- Luzerne
- Zuckerrüben und Schnitzel
- Hühnerfutter
- Mist
- Kunstdünger
- Salz
- Kalk
- Altpapier
- Schlachtabfälle
- Faulschlamm
- Usw.

Der CPL ‚Cargo Plastic Light‘ Boden in Kombination mit der ultimativen Cargo Floor Antriebseinheit ist weltweit die leichteste Schubodenaufleger Lösung bisher.

*Effizienz/Ertrag

Die Effizienz des Ladens/Entladens von (verpackter) Ladung bestimmt sich nämlich durch die Flachheit und Druckverteilung zwischen Ladung und den Cargo Floor Bodenprofilen. Sind diese nicht gut verteilt, kann der Ertrag sinken und es kann sogar eine Situation entstehen, in der sich die Ladung nur innerhalb des Arbeitstaktes des Systems hin- und her bewegt. Bei unebener Ladung kann dies kompensiert werden, indem man Stützen einsetzt um den Druck gleichmäßig auf die Bodenprofile zu verteilen. Auch die Betriebsgeschwindigkeit des Systems kann die Effizienz des Ladens/-Entladens beeinflussen.



Unterboden und Führung



BODENMATTE



Cargo Roller
Art. Nr. 5165003



Bodenmatte „Heavy Duty“ extra Stark
für mitlaufende Wand, Universal
Art. Nr. 4199006

APP FUNKFERNBEDIENUNG



Drahtlose Cargo App Funkfernbedienung Set „plug and play“
Art. Nr. 6104008

SCHÜTZ GEGEN ÜBERHITZUNG



Öltemperatur Sicherheitsschalter
Art. Nr. 6104024.01

GEWICHT

Ein komplette Aufliegerboden mit einer Länge von 13.600 mm, bestehend aus 21 Bodenprofile Typ 9/112 CPL, wiegt nur 449 kg.

ARTIKELNUMMER

9/112 CPL 'Cargo Plastic Light' Bodenprofil: Art. Nr. 85.2185.

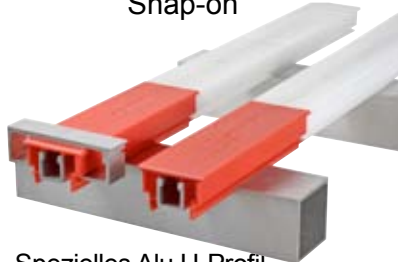
Führung: das 9/112 CPL 'Cargo Plastic Light' Bodenprofil kann auf dem Standard 21 Bodenprofil Cargo Floor Antriebseinheit montiert werden mit den unterstehenden Führungen

Twister



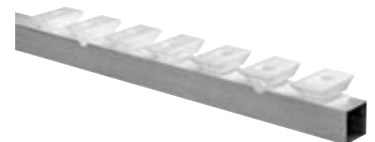
Rohr (Alu oder Stahl)
25x25x2 mm

Snap-on



Spezielles Alu U-Profil
25x25 mm

Gleitkämme



direkte Montage auf
Alu oder stählerne Quarträger



CARGO FLOOR®

HORIZONTAL LOADING-/UNLOADINGSYSTEM

Cargo Floor B.V.

Byte 14
7741 MK COEVORDEN
The Netherlands
Telephone +31 524 593 900

www.cargofloor.com
info@cargofloor.com



WELTWEIT
SERVICE NETZ