



Temat : **Cargo Bulk mover**

Typ : **XHDI & XHDI-XD**



X-treme Heavy Duty Impact



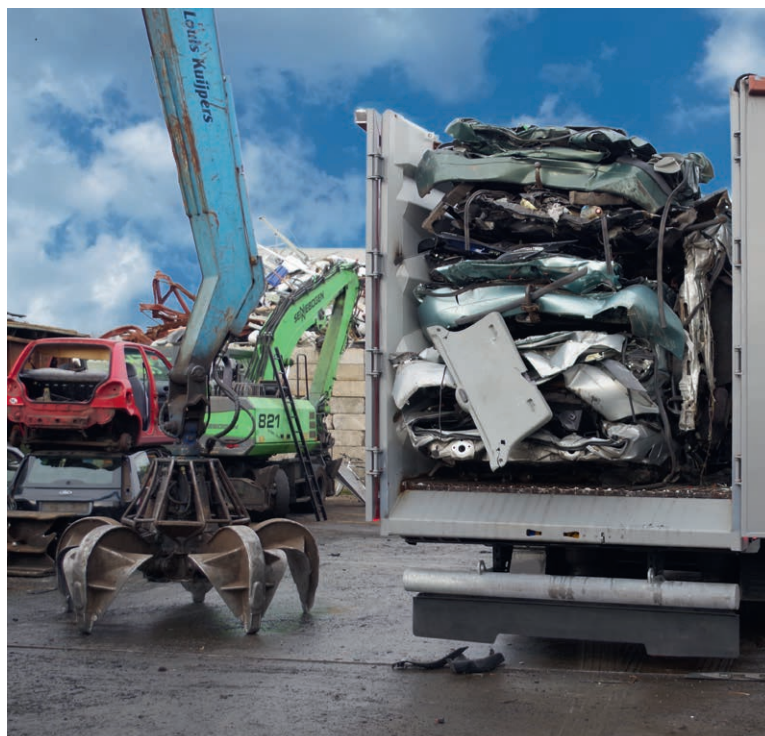
Profil aluminiowy XHDI (X-treme Heavy Duty Impact)



Jest to najlepszy profil podłogowy do **zastosowań ciężkich** opracowany z myślą o transporcie **produktów ekstremalnych** o dużych właściwościach ściernych. Profil ten charakteryzuje się również wysoką odpornością na uderzenia. Postrzegany jest jako doskonałe, wytrzymałe alternatywne rozwiązanie dla stalowych profili podłogowych. Dzięki obniżeniu masy umożliwia transport ładunku o znacznie większej wadze w porównaniu do innych rozwiązań. Dlatego profil ten stanowi doskonałe rozwiązanie do przewozu każdego rodzaju materiałów i odpadów transportowanych luzem, między innymi kamieni, odpadów metalowych, silników elektrycznych itp. Dzięki specjalnemu kształtowi podłoga XHDI charakteryzuje się bardzo dobrą szczelnością, a zjawisko przeciekania zostało zredukowane do absolutnego minimum.

Do zalet profili podłogowych XHDI (X-treme Heavy Duty Impact) należą:

- Wydajność i czysty rozładunek
- Mniejsze zużycie powierzchni profili podłogowych
- Optymalna ochrona uszczelnienia
- Doskonale sprawdzają się w przypadku materiałów o dużych właściwościach ściernych
- Niski koszt własności
- Niezwykle wysoka odporność na uderzenia
- Duże powierzchnie podłogi ruchomej
- Brak zużycia konstrukcji pojazdu
- Łatwy montaż



UNIKALNE ROZWIĄZANIE KONSTRUKCYJNE

Profil aluminiowy XHDI – cechuje się niezwykle wysoką odpornością na uderzenia, a dzięki kształtowi i grubości profilu, jest również bardzo odporny na zużycie w długim okresie eksploatacji. Specjalna konstrukcja i zaokrąglone kształty sprawiają, że podłoga XHDI jest prawie całkowicie odporna na przecieki. Unikalna konstrukcja wymusza ciągłe przesuwanie produktu w kierunku od szwów pomiędzy profilami. Dzięki temu wymuszony jest ruch produktu do środka profilu podłogowego, zamiast w kierunku szwu. Dzięki takiemu rozwiązaniu produkt nie ma kontaktu z wysokiej klasy uszczelnieniem ani z wysokiej jakości samosmarującym łożyskiem UHDPE systemu Cargo Floor. Łożysko pozostaje czyste i nie dochodzi do jego zużycia!

Profil XHDI jest przeznaczony do przewozu prawie każdego rodzaju materiału transportowanego luzem, ale przede wszystkim jest przeznaczony do transportu:

- odpadów komunalnych;
- materiałów przeznaczonych do recyklingu;
- złomu stalowego;
- piasku;
- odpadów zawierających szkło;
- złomu aluminiowego;
- odpadów budowlanych i rozbiórkowych;
- żwiru.

uniwersalność	odporność na przecieki	zdolność utrzymywania czystości	transport palet tylko wózek widłowy	możliwość korzystania na podłodze w wózka widłowego	odporność na uderzenia

NIEWIELKA MASA (= MAKS. ŁADUNEK)

Kompletna podłoga naczepy o długości 13 600 mm składa się z 15 profili podłogowych typu XHDI 10-22/156,8 mm, o masie 1390 kg (masa 1 metra profilu wynosi ± 6,97 kg).

Art. nr 81.5440 wersja standardowa 810.5440 XD „hard alloy”

Cargo Bulkmover

Głównie przeznaczony do produktów transportowanych luzem

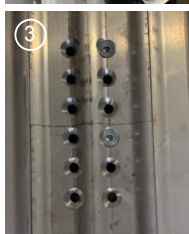
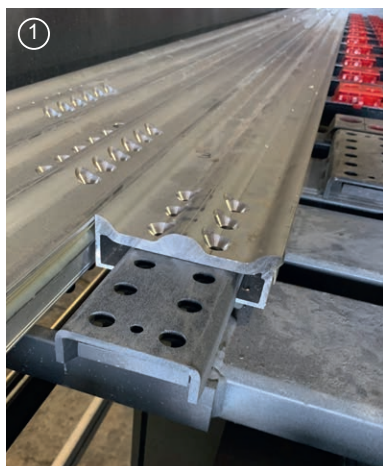
Ze względu na większą szerokość profili podłogowych Cargo Bulkmover zastosowanie standardowego rozwiązania składającego się z 21 profili podłogowych nie jest możliwe, w związku z tym koncepcja ta nie sprawdzi się w przypadku załadunku i rozładunku palet i ról papieru z wykorzystaniem ruchu podłogi systemu Cargo Floor. Oczywiście istnieje nadal możliwość załadunku i rozładunku palet za pomocą ręcznego wózka paletowego lub wózka widłowego nad podłogą.

Ponad 20-letnie doświadczenie w zastosowaniach szerszych profili podłogowych, głównie stosowanych w rozwiązaniach stacjonarnych w zakładach, dowodzi, że systemy Cargo Floor w wersji z 15 profilami podłogowymi doskonale sprawdzają się w przypadku wydajnego rozładunku typowych produktów transportowanych luzem w dużych objętościach.



Opcja specjalna: XD „HARD ALLOY” **NEW**

Profil XHDI jest obecnie dostępny w specjalnej wersji „HARD ALLOY”: XD oznacza ekstremalną trwałość. Wersja XD jest doskonałym rozwiązaniem przeznaczonym do zastosowań transportowych o dużej częstotliwości załadunku i rozładunku, jak również do transportu produktów o dużych właściwościach ściernych. Profile XD są równie odporne, co profile stalowe, ale cechują się większą odpornością na uderzenia niż profile standardowe. Profile te stanowią doskonałą alternatywę dla stalowych profili podłogowych.



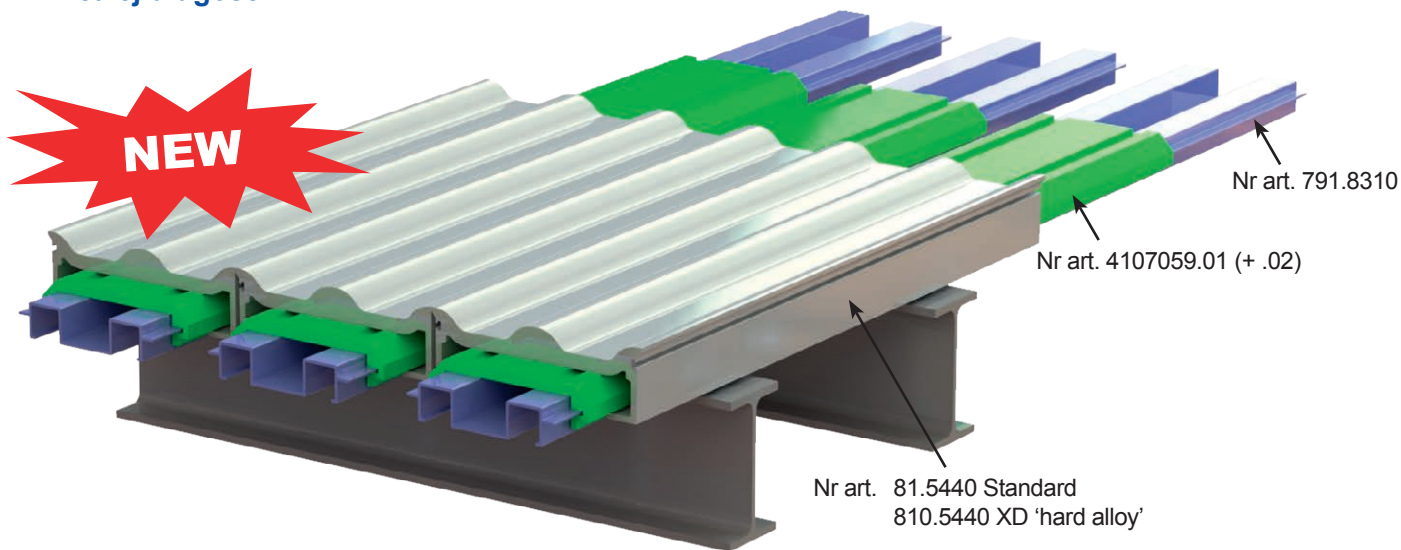
Łączenie listew podłogowych przy jednostce napędowej Cargo Floor

To niezwykle proste rozwiązanie umożliwia połączenie dwóch aluminiowych profili podłogowych Cargo Floor w celu uzyskania jednego dłuższego profilu podłogowego.

- ✓ Brak konieczności spawania
- ✓ Brak konieczności stosowania specjalnych łożysk
- ✓ Transport morski profili podłogowych na całym świecie w kontenerach morskich 20 ft lub 40 ft
- ✓ Zaoszczędź na kosztach przyszłych napraw, stosując złącze listwy „Slat Connector” Cargo Floor.
- ✓ Obecnie istnieje możliwość wymiany wyłącznie części podłogi (na przykład tylko zużytego tylnego końca). Oszczędność kosztów – nie ma konieczności zamawiania podłogi pełnej długości, a mniejsza długość oznacza mniejszą ilość ładunku do transportu.

Podpora podpokładu, łożyska i system zabezpieczający przed podnoszeniem profili

A) Niezawodne łożysko UHMPE i system zabezpieczający przed podnoszeniem profili podłogowych na całej długości

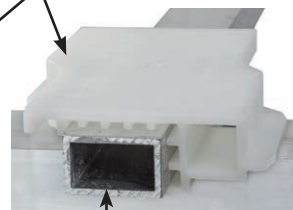


B) Łożysko Twister wide, łatwy montaż, podpokład i system zabezpieczający przed podnoszeniem profili



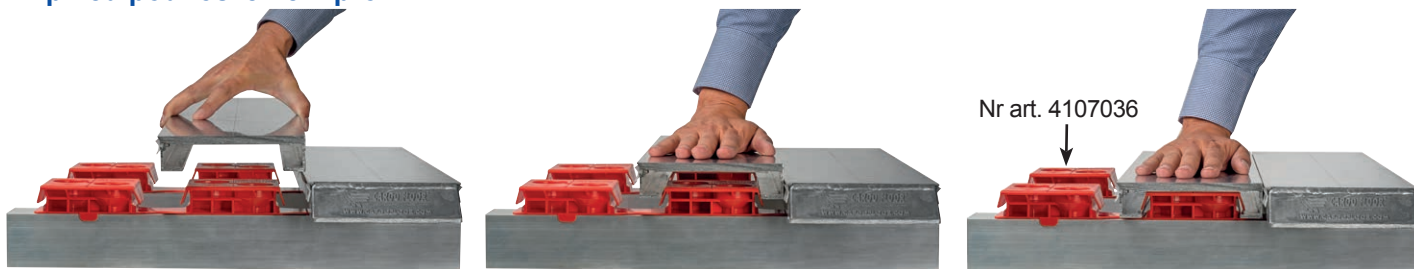
Special bearing wide/
anti-lifting
Nr art. 4107034

Twister Wide 40/25
Nr art. 4107031



Rura (alumiiniowa/stalowa)
40x25x2 mm

C) Listwa łożyskowa z tworzywa sztucznego: brak podpokładu, montaż górny i system zabezpieczający przed podnoszeniem profili



Montaż podłogi; standardowo montaż odbywa się poprzez wsuwanie profili podłogowych. Alternatywnie istnieje również możliwość montażu na klik z góry bez konieczności wsuwania profili. Jest to niezwykle praktyczne rozwiązanie w przypadku ograniczonego miejsca dostępu.

Uwagi!

• **Korzystanie na podłodze z wózka widłowego** Generalnie na wszystkich podłogach Cargo Floor istnieje możliwość korzystania z wózków widłowych. W celu uzyskania dodatkowych informacji o dopuszczalnych masach należy skontaktować się z producentem naczepy.

• **Wydajność/sprawność** Wydajność załadunku i rozładunku (pakowanego) ładunku głównie zależy od płaskości i równomiernego rozłożenia masy ładunku na powierzchni podłogi Cargo Floor. Nierównomierne rozłożenie masy ładunku może zmniejszyć wydajność i może przyczynić się do ruchu ładunku w przód i w tył w ramach skoku mocy systemu. Nierównomierne rozłożenie masy ładunku może zostać skompensowane poprzez zastosowanie podpór w celu równomiernego rozłożenia masy na profilach podłogowych. Na wydajność załadunku i rozładunku ma również wpływ prędkość robocza systemu. Poza lepszą wydajnością i większą prędkością transportową ruchoma burta czołowa zapewnia skuteczniejsze czyszczenie przedziału.



CARGO FLOOR®

HORIZONTAL LOADING-/UNLOADINGSYSTEM

Only Quality generates Quality!™

Cargo Floor B.V.

Byte 14
7741 MK COEVORDEN
The Netherlands

+31 524 593 900
info@cargofloor.com
www.cargofloor.com



**BEZPŁATNA
APLIKACJA**

Zdalne sterowanie systemu
Cargo Floor przy użyciu smartfona
Nr art. 6104008

