

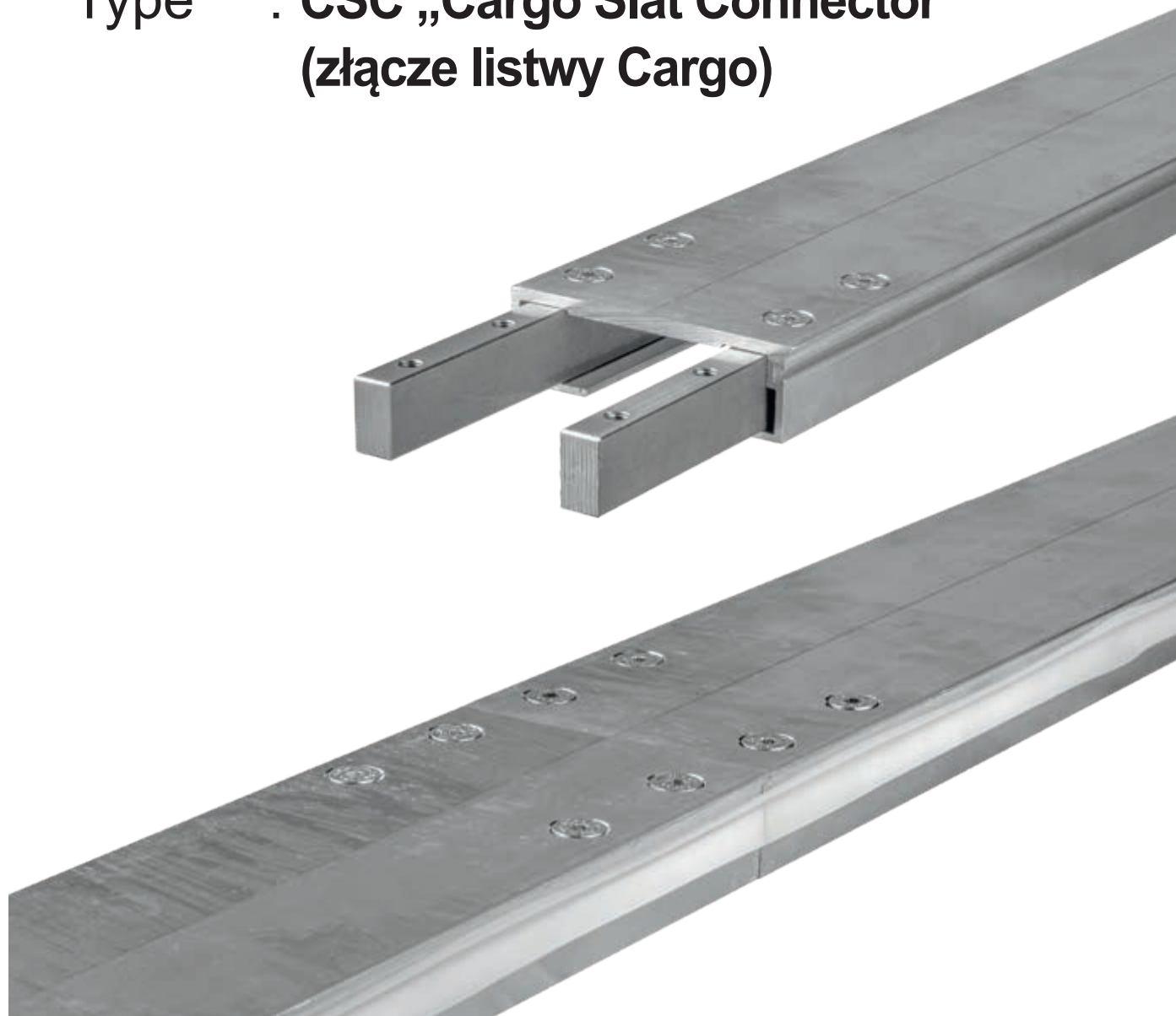


CARGO FLOOR®

HORIZONTAL LOADING-/UNLOADING SYSTEM



Subject : łączenie profili podłogowych
Type : CSC „Cargo Slat Connector”
(złącze listwy Cargo)



**gdy długość profili podłogowych
stanowi problem**



CSC 'Cargo Slat Connector'

To niezwykle proste rozwiązanie umożliwia połączenie dwóch lub więcej aluminiowych profili podłogowych Cargo Floor w celu uzyskania jednego dłuższego profilu podłogowego. Takie rozwiązanie można zastosować w prawie wszystkich wersjach długości profili podłogowych.

Przykład: wymagane jest uzyskanie całkowitej długości wynoszącej 14 800 mm.
Istnieje możliwość połączenia profilu podłogowego o długości 8000 mm i 6800 mm
Lub połączenia dwóch profili o jednakowej długości 7400 mm

Przykład: wymagane jest uzyskanie całkowitej długości wynoszącej 13 300 mm
Istnieje możliwość połączenia profilu podłogowego o długości 10 000 mm i 3 300 mm
Lub połączenia dwóch profili o jednakowej długości 6650 mm

Oszczędności w zakresie napraw podłogi

Dzięki podłodze ruchomej Cargo Floor produkt jest zawsze rozładowywany (przesuwany/transportowany) przez tylną część podłogi naczepy. Dlatego też z oczywistych względów największe zużycie profili podłogowych ma miejsce właśnie w tym obszarze. Zużycie podłogi naczepy w przedniej części jest trudno zauważalne. Dzięki takiemu systemowi łączenia Cargo Floor istnieje możliwość wymiany wyłącznie części podłogi podlegającej większemu zużyciu (na przykład tylko tylny koniec). Pozwoli to na oszczędność kosztów dzięki eliminacji konieczności wymiany podłogi na całej długości. Ponadto zmniejszy się również koszt transportu ze względu na brak konieczności użycia całej przestrzeni naczepy.

Zalety

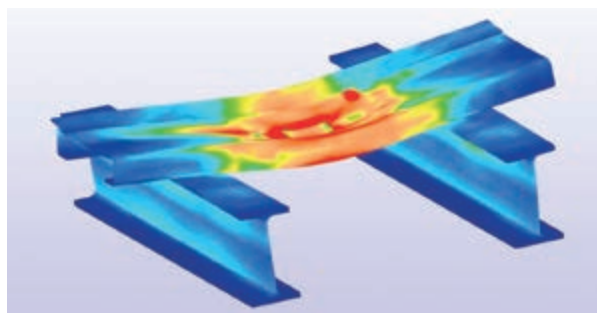
- ✓ Oszczędność kosztów
- ✓ Brak konieczności spawania
- ✓ Brak konieczności stosowania specjalnych łożysk
- ✓ Prostota zastosowania
- ✓ Transport morski profili podłogowych w kontenerach morskich 20 ft lub 40 ft
- ✓ Możliwość łączenia profili podłogowych w dowolnym miejscu
- ✓ Uszczelka na całej długości profilu, brak punktów przecieku
- ✓ Korzyści w zakresie napraw

Listwy CSC „Cargo Slat Connector” (złącze listwy Cargo):
nr części 5150022.1 (zestaw)

Szablon do wiercenia CSC „Cargo Slat Connector”: nr części 9111015



FEM (metoda elementów skończonych) + projekt 3-D
Cargo Floor posiada dział konstrukcyjny zajmujący się obliczeniami FEM i projektowaniem 3-D. Dostępność rysunków z każdym rozszerzeniem pliku



CARGO FLOOR®

HORIZONTAL LOADING-/UNLOADINGSYSTEM

Cargo Floor B.V.

Byte 14
7741 MK COEVORDEN
The Netherlands
Telephone +31 524 593 900

www.cargofloor.com
info@cargofloor.com



**ŚWIATOWA SIĘĆ
SERWISOWA**