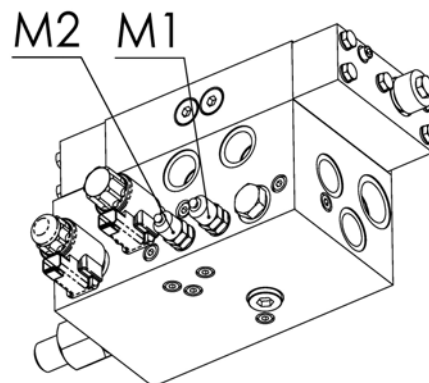


## Hydrauliekgegevens Cargo Floor®

**Naam** : .....  
**Kenteken** : .....  
**Datum** : .....

**Product** : ..... **O Nat O Droog**

besturingsventiel



**Gemeten door** : .....  
**Systemnummer** : .....

**Persfilter** : **O schoon O vuil**  
**Retourfilter** : **O schoon O vuil**

Belading	.....ton	M1 (pers)		M2 (retour)	
		Norm (Max)	Gemeten	Norm (Max)	Gemeten
<b>Leeg</b>	<b>Meting</b>				
Lossen	Verplaatsen cilinder 1	<b>50 bar</b>	..... bar	<b>10 bar</b>	..... bar
Lossen	Verplaatsen cilinder 2	<b>50 bar</b>	..... bar	<b>10 bar</b>	..... bar
Lossen	Verplaatsen cilinder 3	<b>50 bar</b>	..... bar	<b>10 bar</b>	..... bar
Lossen	Drie cilinders tegelijk	<b>30 bar</b>	..... bar	<b>10 bar</b>	..... bar
Laden	Verplaatsen cilinder 1	<b>60 bar</b>	..... bar	<b>10 bar</b>	..... bar
Laden	Verplaatsen cilinder 2	<b>60 bar</b>	..... bar	<b>10 bar</b>	..... bar
Laden	Verplaatsen cilinder 3	<b>60 bar</b>	..... bar	<b>10 bar</b>	..... bar
Laden	Drie cilinders tegelijk	<b>25 bar</b>	..... bar	<b>10 bar</b>	..... bar
<b>Vol</b>					
	Verplaatsen cilinder 1	<b>225 bar</b>	..... bar	<b>10 bar</b>	..... bar
	Verplaatsen cilinder 2	<b>225 bar</b>	..... bar	<b>10 bar</b>	..... bar
	Verplaatsen cilinder 3	<b>225 bar</b>	..... bar	<b>10 bar</b>	..... bar
	Drie cilinders tegelijk	<b>225 bar</b>	..... bar	<b>10 bar</b>	..... bar
	Overdrukbeveiliging	<b>225 bar</b>	..... bar		
		<b>Norm</b>		<b>Gemeten</b>	
	Pompdruk	<b>min 250 bar</b>		..... bar	
	Pompcapaciteit	<b>max 110 liter/min.</b>		..... liter/min.	
	Olie temperatuur	<b>max 70 °C</b>		..... °C	